

# DOSSIER DE PRESSE 2026

## MUSÉE-PARC NANCRAY



MUSÉE<sup>DES</sup>  
MAISONS  
COMTOISES

UN PARC  
QUI NE MANQUE  
PAS D'AIRES !

UN PARC DE **15 HECTARES** - **36 ÉDIFICES** & ÉDICULES FRANCS-COMTOIS DÉMONTÉS, RECONSTRUITS ET CONSERVÉS - **2 700 M<sup>2</sup> MUSÉOGRAPHIÉS** ET VISITABLES - **2 SALLES D'EXPOSITIONS** TEMPORAIRES - **7 LABELS** & MARQUES - **43 000 VISITEURS** PAR AN EN MOYENNE - **8 JARDINS** THÉMATIQUES, UNE MARE, UN **SITE CONSERVATOIRE** DES PLANTES MESSICOLES ET POTAGÈRES LOCALES - **22527 OBJETS DE COLLECTION** - UNE PROGRAMMATION CULTURELLE ORIGINALE - **2 KM DE VISITE** - UNE OFFRE DE **RESTAURATION**, UN CAFÉ ET UNE BOUTIQUE PROPOSANT UNIQUEMENT DES **PRODUITS LOCAUX**.



# SOMMAIRE

- Présentation du musée p.4
- Historique p.10
- Un musée, un parc, un site avec de nouveaux enjeux p.12
- Imbrications p.14
- Un musée vivant p.16
- Agenda 2026 p.33
- Les stages de nos experts p.34
- Informations pratiques p.35

# PRÉSENTATION DU MUSÉE

## UN MUSÉE-PARC QUI NE MANQUE PAS D'AIRS !

**Lieu de vie où l'histoire questionne le présent et inspire le futur, le musée des Maisons comtoises est un site unique en Bourgogne-Franche-Comté.**

Au cœur d'un parc vallonné de 15 hectares à Nancray, aux portes de Besançon, le musée des Maisons comtoises vous invite à une expérience mêlant flânerie, contemplation, curiosité et découvertes. Que vous soyez seul, en couple ou en famille, venez vivre ce moment unique au cours duquel patrimoine, animations, expositions et événements en plein air se rencontrent !

### UN AIR D'ARCHITECTURE

Le musée des Maisons comtoises est composé de 36 édifices des XVII<sup>e</sup>, XVIII<sup>e</sup> et XIX<sup>e</sup> siècles, originaires de toute la Franche-Comté : fermes, ateliers, four banal, chapelle... Par leur reconstruction, ces bâtiments ont retrouvé une nouvelle vie et un nouveau sens pour le plaisir des petits et des grands. Ils témoignent des principaux types d'architecture vernaculaire franc-comtoise, propres aux différents terroirs. Chacun d'eux témoigne de ce lien unique entre une société et son environnement.



### UN AIR DE FAMILLE



Tels des témoins du passé, ces maisons sont aménagées de la cave au grenier. Le temps d'une visite, immergez-vous dans l'intimité des habitants, d'un terroir, d'un groupe social, de 1750 à 1950 !

## UN AIR CHAMPÊTRE

Le musée se transforme en une véritable petite ferme, où moutons, ânes, et poules profitent pleinement des pâtures et enclos du parc pour s'épanouir en plein air!

Le parc invite à une pause loin de l'agitation quotidienne offrant une véritable reconnexion avec la nature. Laissez vos sens s'éveiller dans les jardins potagers ou le jardin des simples agencé autour de son kiosque. Respirez au bord de la mare, assis sous un arbre... Explorez la nature au détour d'un sentier, dans un sous-bois, dans le verger, et partez sur les traces des hôtes sauvages du site !



## UN AIR DE CONVIVALITÉ

Au détour d'un atelier, d'une cuisine, d'un jardin, découvrez un savoir-faire, éveillez vos papilles à une saveur comtoise, repartez avec des graines oubliées ou construisez une cabane !

Ce musée-parc unique est un véritable écrin pour les échanges, le partage et l'apprentissage des novices, experts, et curieux de tout âges !



## UN AIR D'AUJOURD'HUI

Et si le monde paysan d'autrefois permettait de réfléchir aux enjeux sociétaux de demain ? À la relation humains-animaux, à l'importance des insectes pollinisateurs dans l'agriculture, à la crise du monde agricole, à notre goût retrouvé pour cultiver son potager, faire soi-même ses cosmétiques ou son pain ?

Ces questions animent l'équipe du musée, qui vous propose des réponses à travers différentes animations quotidiennes et expositions temporaires.





En 1984, les trois ouvriers de l'Association Folklore comtois entreprennent les remontages des deux premières maisons : Joncherey, stockée à Lantenne depuis 1976 et Recouvrance, déjà en dépôt à Nancray ; le musée de plein air des Maisons comtoises prenait forme après 16 ans d'attente.

Créé en décembre 1983, le musée Comtois de plein air commence à prendre forme sur son terrain de Nancray en 1984 avec le remontage des deux premières maisons. Il s'agit d'un nouveau départ pour l'Association Folklore Comtois, maître d'ouvrage de ce musée de plein air, après l'inauguration de la maison de Petite-Chaux, le 15 août 1968, disparue dans un incendie le 5 mars 1976.

« Les premiers travaux sont entrepris par ce personnel. Abris de chantier, hangar, stockage des matériaux, réalisation d'un plancher de trace pour la reconstitution des poutres, adduction d'eau et d'électricité.

Dans un second temps, avec les beaux jours revenus, nous passons à la phase reconstruction des deux premières maisons : Recouvrance, déjà en dépôt à Nancray et Joncherey à Lantenne. Les bois du colombage et de la charpente sont triés, nettoyés, traités puis remontés. En juin, la maison de Recouvrance est couverte.

La pose du bouquet traditionnel se fait le vendredi 15 juin 1984 en présence de M. Edgar FAURE, président du Conseil régional, Georges GRUILLOT, président du Conseil général, Joseph PINARD, député, Pierre GRANDJACQUET, conseiller général et maire de Nancray, des représentants des administrations participantes, des mécènes (Crédit Agricole), des maires du canton de Roulans et de membres du Conseil d'administration de Folklore Comtois.

Dans le même temps, en mai, nous achetons une quatrième maison aux Arces-de-Morteau, ferme de montagne avec un «tué». Le démontage est réalisé en août. Il faut une semaine de gros travaux pour enlever plus des trois quarts du bâtiment. Le travail est réalisé par le personnel du Musée de Nancray, l'architecte, un charpentier, André PERNOT, membre de l'association et les deux conservateurs. La ville de Besançon y participe en mettant à notre disposition un chauffeur avec véhicule et remorque pour une journée de transport.

Toujours en mai, l'association achète un grenier à La Mine, commune des Plains-Grands-Essarts. Il est remonté sur le terrain, sa place n'est pas définitive, mais ce bâtiment de petites dimensions peut être déplacé facilement. En septembre, elle acquiert un petit édifice à Lizine, composé de 2 chambres, tout en pierre et couvert de laves. Les gens l'appellent le « petit château».



La seconde maison du Territoire, Joncherey, est couverte en novembre. Pour celle-ci, nous manquons de tuiles. Nous devons à un artisan couvreur de Levoncourt, Roger PRACHT, un approvisionnement rapide et de bonne qualité. La Tuilerie MIGEON de Lantenne nous aide en confectionnant à la demande, carreaux et arêtiers. Le bouquet est posé le vendredi 23 novembre en présence de Monsieur Jean AMET, Préfet de région, de Messieurs GRUILLOT, PINARD, GRANDJACQUET, CHARPY (de l'association Univers du Crédit Agricole-) et des représentants des participants à la réalisation de ce Musée.

Nous devons ici, remercier tous ceux qui nous ont aidés pour ces premières réalisations et qui ne sont pas cités faute de place. Barbizier n° 13 leur consacra une plus large place.»

**Jean Garneret et Pierre Bourgin  
Barbizier, déc. 1984**

Au fil des années, fermes et annexes provenant de toute la Franche-Comté se sont ajoutées dans le parc. 36 édifices et édicules promis à l'abandon ou à la destruction ont été démontés de leurs villages d'origine pour être ensuite remontés scrupuleusement dans le parc du musée afin d'y être conservés. Ils témoignent de l'influence considérable du climat et de l'utilisation des matériaux locaux disponibles sur l'habitat vernaculaire. D'ailleurs, les bâtiments sont regroupés dans le musée en fonction de leurs microrégions d'origine, chacune séparée par quelques minutes de marche. Depuis sa création, le musée ne se caractérise pas comme un musée d'architecture mais comme un site présentant des unités écologiques. Aussi, les maisons-collections sont meublées, outillées, documentées... afin de présenter l'évolution de la vie quotidienne en milieu rural de 1750 à 1950.

De plus, à la manière des musées de plein air, jardins, espaces de cultures, pâtures et animaux complètent les collections afin de faire vivre une expérience immersive aux visiteurs.

40 ans après les premiers travaux, les collectivités poursuivent cette mission de sauvegarde du patrimoine rural franc-comtois en restaurant les maisons et grâce à la réalisation en 2025 d'un bâtiment de réserves pour conserver les collections du musée.



## LE PROJET SCIENTIFIQUE ET CULTUREL

Le Musée des Maisons comtoises a été conçu comme un lieu dédié à la préservation d'un mode de vie : celui des paysans francs-comtois, entre le XVIII<sup>e</sup> siècle et le milieu du XX<sup>e</sup> siècle. Ce mode de vie, bien que variant selon les sous-régions, était fondamentalement rationnel, en harmonie avec l'environnement (respect de la saisonnalité, utilisation des ressources locales, etc.). Des considérations qui ont été oubliées ou reléguées aux marges par les sociétés occidentales de l'après seconde guerre mondiale.

Les avancées technologiques des 70 dernières années ont façonné un monde globalisé et standardisé, donnant l'illusion que nous pouvons indéfiniment repousser les limites de notre environnement.

Pourtant, les nombreuses menaces pesant sur la biodiversité et par conséquent l'humanité rappellent l'urgence de repenser notre manière de nous nourrir, de nous loger et de nous déplacer.

Ce musée se veut un espace de réflexion, invitant chaque visiteur à interroger son propre mode de vie et son rapport au monde afin de mieux appréhender cette phase de transition.

En intégrant trois composantes essentielles de notre environnement – l'environnement physique, la biodiversité et l'activité humaine – le Projet Scientifique du musée repose sur un principe central : vivre et habiter en harmonie avec les ressources locales. Ce principe se décline en trois axes principaux :

- SE LOGER
- SE NOURRIR
- VIVRE ENSEMBLE

Ces trois axes reflètent les besoins vitaux universels que chaque être humain cherche à satisfaire. Le projet du musée explore ces notions à travers un parcours permanent qui conjugue une approche historique, telle qu'elle a été développée jusqu'à présent, et une perspective locale centrée sur la Franche-Comté. Cependant, une ouverture vers des pratiques émergentes et des approches issues d'autres régions ou cultures est essentielle. Cette dimension sera abordée par le biais d'expositions temporaires, d'animations, d'ateliers ou de colloques.



## LE CONCEPT DU PROJET Vivre et habiter avec les ressources locales

### LE MUSÉE DES MAISONS COMTOISES

- Allie nature, culture et bien-être, invitant à une déconnexion et à une relation différente avec le temps.
- Questionne nos modes de vie.
- Met en valeur les savoir-faire locaux.
- Nous invite à imaginer des solutions d'avenir pour se nourrir et se loger de manière durable, en s'appuyant sur les ressources locales et des pratiques respectueuses de l'environnement.

### LES RÔLES DU MUSÉE DE DEMAIN

- Espace de reconnexion à la nature, où la biodiversité est préservée.
- Lieu de ressources, où l'on peut redécouvrir le plaisir du «faire soi-même».
- Territoire d'expérimentation de pratiques émergentes en agriculture, architecture et gestion des espaces naturels (permacultures, biodynamie, éco-construction, matériaux biosourcés).
- Espace de dialogue et d'échange, où les questions de société sont explorées à travers une approche pluridisciplinaire, favorisant échanges et réflexions.
- Lieu en connexion avec le monde de la recherche, favorisant la collaboration entre disciplines et acteurs, tout en étant inclusif et ouvert à toutes et tous.

D É B A T - R E C O N N E X I O N - C O L L A B O R A T I O N - R E S S O U R C E

### LES OBJECTIFS STRATÉGIQUES

- Améliorer l'accueil physique des visiteurs.
- Actualiser le discours et combler la période allant des années 1950 à nos jours.
- Développer les publics au Musée.
- Conserver et restaurer les collections.
- Donner un nouvel élan à l'activité scientifique.
- Tisser des liens.



# IMBRIQUATIONS



Quand l'univers des briques Lego® s'invite dans les maisons comtoises, la créativité se déploie de la vastitude des granges au microcosme des interstices ! Découvrez l'univers poétique et plein d'humour du Petit monde de Samsofy, « réparez » les vicissitudes du temps grâce au célèbre Dispatchwork de Jan Vormann, tentez de devenir le Legomaster de la saison en concourant pour une exposition participative inédite et laissez parler l'enfant qui est en vous en ré-imaginant les histoires des fermes comtoises transposées en briques Lego®.

**En 2026, on vous propose une saison complètement briquée !**

## « LES FERMES COMTOISES, UN JEU DE CONSTRUCTION »

Du 4 avril au 1er novembre 2026

Venez admirer les 7 maquettes d'habitats franc-comtois conçues et réalisées par la Société Unibrik. À partir du 30 avril, la scénographie de l'artiste Julie Mélin en partenariat avec l'association Juste ici dialoguera avec les maquettes.

### CONCOURS :

#### À VOS BRIQUES... PRÊTS ? BÂTISSÉZ !

Le musée lance un défi à tous les adeptes des jeux de construction en briques. Imaginez et construisez votre ferme de demain. Qu'elle soit réaliste ou projetée dans un univers totalement imaginaire, votre maquette sera exposée au musée jusqu'à la fin de la saison et sera peut-être récompensée par notre jury de spécialistes. Mais qu'on se rassure, dans ce challenge, il n'y aura pas de perdants !



## « LE PETIT MONDE DE SAMSOFY »

Du 11 avril au 27 octobre 2026

Exposition et installation de Samsofy

Photographe plasticien Français né en 1981, Samsofy débute ses travaux dans la photographie de sports extrêmes en milieu urbain. Sous l'influence de la culture geek, sa démarche artistique est désormais axée autour des petits personnages jaunes très connus du grand public.

Il combine les techniques de la photographie, du street art, du modélisme et de l'installation pour faire passer ses messages, qui mêlent souvent politique, humour et poésie.

Dans ses microcosmes, Samsofy joue avec les échelles et les matières dans le but d'en altérer la perception.

## « DISPATCHWORK »

Du 1er mai au 1er novembre 2026

Résidence de Jan Vormann



L'artiste franco-allemand Jan Vormann est connu internationalement pour son travail poétique et ludique dans l'espace public. Avec son projet Dispatchwork, il détourne les briques de jeu (comme les briques Lego®) pour "réparer" de manière créative des murs abîmés. En investissant les marques du temps laissées sur les maisons du musée, Jan Vormann les reliera aux villes du monde entier.

Dispatchwork n'est pas seulement une oeuvre de l'artiste : c'est un projet mondial et participatif, un véritable "jeu multijoueur" où des contributeur-trices ajoutent leurs propres patchs colorés aux murs, enrichissant une communauté créative et spontanée.



## DES ANIMATIONS TOUS LES JOURS POUR PETITS ET GRANDS

Depuis 20 ans, le musée des maisons comtoises s'est démarqué en développant une offre quotidienne d'animations et d'ateliers comprises dans le billet d'entrée. L'équipe du musée vous propose un florilège d'animations de qualité qui viendront ponctuer les saisons du printemps à l'automne. Vous pourrez à coup sûr satisfaire votre curiosité et votre soif d'apprendre autour des savoir-faire, de la nature, de la cuisine et des animaux. Voici un aperçu des animations proposées :



### APPRENDRE EN S'AMUSANT

- La charrette du colporteur : les objets insolites
- Kamishibai : L'histoire des légumes
- Tout est bon dans le cochon : traditions charcutières
- Traces et indices des animaux sauvages de nos contrées
- Visite théâtralisée à la découverte du patrimoine franc-comtois

### ATELIERS PRATIQUES

- Fabrication de pain au levain
- Fabrication de fusain et dessin
- Les secrets de l'argile : de la purification au modelage
- Empreintes de plantes
- Initiation au tissage sur cadre
- Entretien et plantations au jardin pédagogique
- Fabrication de bougies en cire d'abeille
- Fabrication de couronnes végétales

### DÉCOUVERTE DU MUSÉE

- Visites découvertes des maisons et des jardins
- Promenade comestible : les plantes sauvages qui se mangent
- Rencontre et nourrissage des animaux du parc
- Observation d'une ruche sauvage vitrée
- Découverte de l'hôtel à insectes et de ses habitants

### DÉMONSTRATIONS

- Fabrication de savon artisanal
- Confection et dégustation de recettes à l'ancienne
- Découverte de l'apiculture avec un rucher pédagogique (nouveau !)
- Utilisation du tour à potier
- Démonstration de teinture végétale
- Utilisation du métier à tisser

## LE MUSÉE C'EST AUSSI...

### CHAQUE JOUR DES ANIMATIONS DIFFÉRENTES !

Programme complet disponible : sur [www.maisons-comtoises.org](http://www.maisons-comtoises.org)

### DES JEUX DE PISTE À FAIRE EN FAMILLE

#### 2 ESCAPE GAMES

2 thèmes, 2 univers, 2 intrigues

Tarifs en plus de l'entrée :

Adulte : 4,50 €

Enfants à partir de 12 ans : 2,50 €

Famille : 12,50 €

**Sur réservation au 03 81 55 20 17**

À faire en famille ou avec les copains pour se promener dans le parc en dehors des chemins !

### JEUX EN LIBRE-SERVICE

#### ENVIE DE JOUER SANS CONTRAINTE ?

Le musée met à disposition des jeux en bois géants en libre-service sur le site.

Du classique mikado à des jeux moins connus ou oubliés, partagez un bon moment en famille ou entre amis, en compétition ou en coopération, mais toujours en toute décontraction !

### UN LABYRINTHE VÉGÉTAL AU CŒUR DU PARC

Un labyrinthe en haies de Benjes pour s'égarer dans un concentré de biodiversité.

La technique de Benjes consiste à entasser des branchages de bois mort, des racines et des rameaux à l'horizontal entre des piquets en bois jusqu'à un mètre de hauteur.

Elle va servir de havre pour la biodiversité locale. À terme, une véritable haie vive s'établira et prospérera.

Un espace ludique pour petits et grands et un nouveau refuge pour la biodiversité.





# VACANCES PRINTAMUSANTES

DU 4 AU 19 AVRIL

Avec le retour des beaux jours, sortons de la fatigue de l'hiver et profitons ensemble d'activités variées et conviviales. Chaque jour, découvrez des visites pour comprendre l'architecture et les traditions franc-comtoises, participez à des ateliers gourmands et créatifs, et explorez l'artisanat, les jardins, la biodiversité et les animaux. Jeux de piste, jeux en bois géants et escape game (sur réservation) complètent le programme.

**ET DANS LE CADRE DE NOTRE EXPOSITION « IMBRIQUATIONS », NOUS VOUS PROPOSONS :**

## Les 8-9-15-16 avril

Des stages de construction Lego® avec Unibrick. Avec un legomaster, réalisez le montage de la dernière ferme en briques Lego® de la collection du musée. Entre amis ou en famille, plongez-vous dans les plaisirs de ce jeu de construction !

De **15h30 à 17h30**, tout public à partir de 12 ans (7 ans accompagnés), **sur inscription**.



## À partir du 11 avril

### La Chasse aux trésors de Samsoty « Mini-Fig Aventure »

Alerte aventure ! Les Mini-Figs ont disparu ! Elles étaient en mission secrète... mais leurs photos ont été retrouvées. Chaque image contient un indice caché. Votre mission : observer, réfléchir, résoudre les énigmes... et retrouver le trésor perdu des Mini-Figs !

Pour les 6-12 ans.



## Dimanche 12 avril

**Va jouer dehors !**

### L'ENVOL DE LA FOURMI - CIE AU FIL DU VENT

Spectacle jeune public

Grâce à la confiance qu'elles s'accordent mutuellement, Fourmi, clowne funambule et ses poules se mettent au défi et prennent des risques pour prendre leur envol. Travailler sur scène avec des poules, c'est une façon d'interroger la place que l'on donne au vivant. Comment accueille-t-on l'animal sans rentrer dans une domination, un contrôle ? Les spectacles de la compagnie Au fil du Vent sont une invitation à regarder les choses autrement.

À 11h et 15h, en famille dès 3 ans, 45 min. + temps d'échange avec le public, en intérieur, **places limitées**.



### SARBACANE ET HANDBIKE AVEC DOUBS HANDISPORT

Fondé en 1989, le Comité Départemental Handisport du Doubs œuvre pour le développement du sport auprès des personnes en situation de handicap. Deux disciplines sont proposées : la sarbacane, un sport de précision accessible à tous dès 4 ans, favorisant l'inclusion, et le handbike, un vélo à propulsion manuelle adapté aux personnes à mobilité réduite, praticable dès 8 ans. Activités ouvertes à tous de 13h30 à 17h30, y compris aux personnes en situation de handicap.

## Le Jeudi 16 avril

**La grande buée**, la lessive d'antan

C'est le ménage de printemps au musée. Tout au long de la journée, venez redécouvrir la pratique de la lessive avant l'arrivée des lave-linges. Assistez à la fabrication de lessive à la cendre et apprenez à fabriquer vous-même vos produits d'entretien.

De 10h30 à 17h, tout public.

## Le Dimanche 19 avril

**Ça va roquer !**

Initiation au jeu d'échecs et tournoi avec l'association La Dynamique de Nancray.

C'est l'occasion idéale de vous mesurer à d'autres passionnés, quel que soit votre âge, dans un cadre exceptionnel et une ambiance conviviale.

Renseignement et inscription au 06.34.65.50.85.

## AU PIED DE MON ARBRE WEEK-END DU 16 ET 17 MAI

opale KEOLIS

### Samedi 16 Mai

#### Le jardin aux oiseaux, cie Les chanteurs d'oiseaux

Jean Boucault et Johnny Rasse sont deux amoureux de la nature, passionnés par les oiseaux et leur poésie. Imiter leurs chants est très vite devenu un réflexe, un jeu, une passion. Ils ont ensuite cherché à rendre leur don plus musical pour en faire un art et devenir de véritables chanteurs d'oiseaux. Dans une déambulation au coeur du parc partez à la rencontre de la faune aviaire. La magie des chants, du dialogue avec les espèces sauvages, l'humour et la poésie apportés par les deux artistes feront de cette promenade un moment précieux et inoubliable.

À 16h, tout public, durée 1h environ, déambulation sur +/- 1km, sur inscription, places limitées.

#### Voyages en arbrezenteur, Collectif Ideehaut

Activités ludiques dans les arbres.  
Saurez-vous quitter le sol, vos repères humains et plonger dans le grand mystère végétal ? Une exploration jouée et guidée en 3 dimensions.

Séances de 75 min. À partir de 9 ans. Accessible aux personnes en situation de handicap. Sur inscription.

### Dimanche 17 Mai

#### Balade sensorielle parmi les arbres

En compagnie d'Anne Sallé, sylvothérapeute et coach en respiration, partez à la rencontre des arbres du parc, gardiens silencieux aux présences apaisantes. D'arbre en arbre, ouvrez grands vos yeux et vos oreilles pour découvrir ce qu'ils ont à nous dire... Une invitation à ralentir, à respirer pleinement et à écouter battre le coeur du Vivant.

À 11h et 13h30. Durée 1h. Sur inscription (places limitées). À partir de 7 ans.



### Dimanche 17 Mai

#### Bal folk et arbre de mai, avec le groupe folklorique Balachaux

Avec l'association Balachaux et le groupe Lé lou di bo, célébrons le plein essor du printemps en dansant autour de l'arbre renaissant. Petits et grands, rencontrons-nous au pied du mai et laissons-nous entraîner dans la ronde au son du violon. Un joyeux maître de ballet guidera nos pas avec à la clé, la fierté d'un tressage collectif multicolore, présage des saisons à venir.

À partir de 14h30, tout public.

#### ARBRE ERBRA, une production Astragale Cie - Lulla Chourlin, avec le soutien du Département du Doubs

#### Éloge dansée du vivant

ARBRE ERBRA explore les miroirs entre les danseurs et l'arbre, dans une danse sensible où chacun se doit d'être pleinement présent à lui, aux autres et à ce qui l'entoure. Cette création propose une respiration commune, une invitation à l'attention et à l'écoute du vivant en nous et autour de nous.

À 14h et 15h, tout public.

## NUIT DES MUSÉES SAMEDI 23 MAI

#### Collectif Magnétophonie

Qui a dit que la nuit, les campagnes se blottissaient dans le silence ? Venez explorer la vie sonore nocturne qui peuple nos espaces domestiques et sauvages.

19h30 : Veillée sonore avec le collectif Magnétophonie. Séance d'écoute immersive de paysages sonores.

Durée : 90 min. Tout public.



# LES RÉCITS VIVANTS

VENDREDI 5, SAMEDI 6 & DIMANCHE 7 JUIN

## Journées éco-poétiques entre créations artistiques et sciences du vivant.

Le musée accueille les Récits Vivants, festival tout public et transdisciplinaire, né du désir de tisser des liens entre savoirs sensibles et savoirs scientifiques. Artistes, scientifiques et publics se réunissent autour de la question inspirante du vivant, de ses complexités et de ses métamorphoses.

« Savoir s'orienter » est la thématique de cette 4e édition : des défis environnementaux aux nouvelles façons d'habiter la Terre, cherchons ensemble des manières de s'orienter et d'agir dans un paysage en mutation.

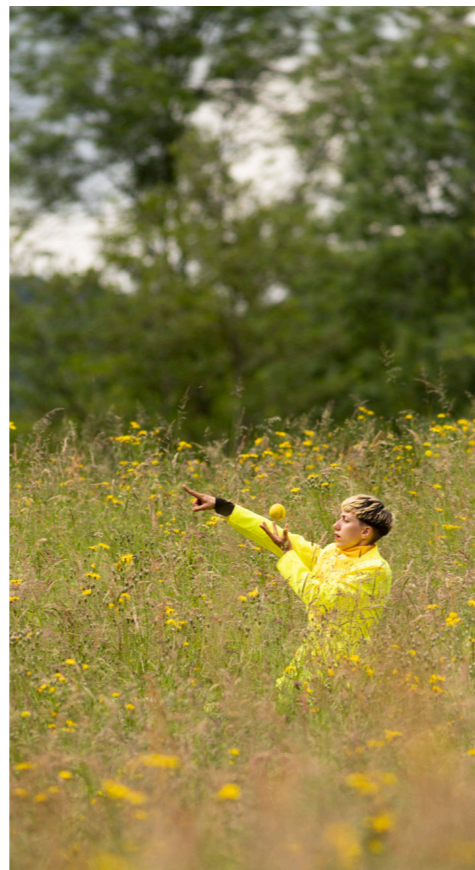
## AU PROGRAMME :

### Journées éco-poétiques entre créations artistiques et sciences du vivant.

- Conférences hybridées (arts & sciences)\* avec notamment Olivier HAMANT, Jean-Philippe PIERRON, Jérémy FROIDEVAUX
- Concerts dessinés autour de Giono\*
- Spectacle sonore & escapades audionaturalistes
- Entresort
- Balades écopoétiques guidées ou en autonomie dans le parc du musée, avec des étudiants de l'ISBA (Institut supérieur des Beaux-Arts) et du CRR (Conservatoire à rayonnement régional)\*
- Création de tables d'orientations\*
- Exposition de planches anciennes du Jardin botanique de Besançon
- Ateliers, animations...
- Village associatif

\* Créations originales pour le festival 2026

Tarif réduit : 8,50 € pour les personnes ayant acheté un billet au festival.  
Programmation détaillée et réservation sur [www.outilsauvage.com](http://www.outilsauvage.com)



# LA FÊTE DES TRACTEURS

SAMEDI 4 & DIMANCHE 5 JUILLET

En partenariat avec l'association Tracteurs d'Antan, la fierté de nos campagnes.

**Exposition d'une centaine de tracteurs de collection**, démonstrations de travaux agricoles, de savoir-faire et nombreuses animations tout au long du week-end.

## NOMBREUSES ANIMATIONS :

- Battage à l'ancienne avec machine à vapeur
- Fenaïson
- Exposition de moteur fixe
- Forge
- Débardage à l'ancienne
- Tracteur à pédale (enfants)

## EN SOIRÉE :

### Sixties festives avec la Fête des tracteurs

Au coeur du verger illuminé, venez swinguer, trinquer et pique-niquer en profitant d'une soirée estivale ! Le groupe TUNE IN 60's vous fera replonger dans un passé musical, devenu le patrimoine incontournable de tous les amoureux du Rock, de la Pop et de la Soul. Avec un répertoire qui lorgne du côté des Beatles en passant par les Rolling Stones, Chuck Berry ou encore Bob Dylan, il y en aura pour tous les goûts !

Et pour l'occasion, pensez à sortir vos plus belles fripes !

### Tarifs du week-end et de la soirée :

Adulte : 6 €

Enfant de 6 à 16 ans : 4 €





# LES ÉVÉNEMENTS DE L'ÉTÉ

L'été, c'est la saison des festivals et le musée des Maisons comtoises n'est pas en reste ! Au programme, têtes d'affiche et nouveaux talents des savoir-faire de notre région.

## Dimanche 12 juillet

**MIELLFEST #1**, festival de la fleur à l'alvéole

Venez (re)découvrir le merveilleux monde des abeilles et autres insectes pollinisateurs. Observez de plus près le fonctionnement d'une ruche et délectez-vous de ses délicieux produits. Telle une abeille, flânez au gré des démonstrations et animations pour petits et grands !

## Dimanche 2 août

**WOOLSTOCK #2**, festival de la laine

Pour cette deuxième édition de Woolstock, le musée vous propose une journée à thème autour des métiers de la laine, depuis l'élevage jusqu'au produit textile fini. Toute la journée, démonstrations, animations avec nos médiateurs et des professionnels !

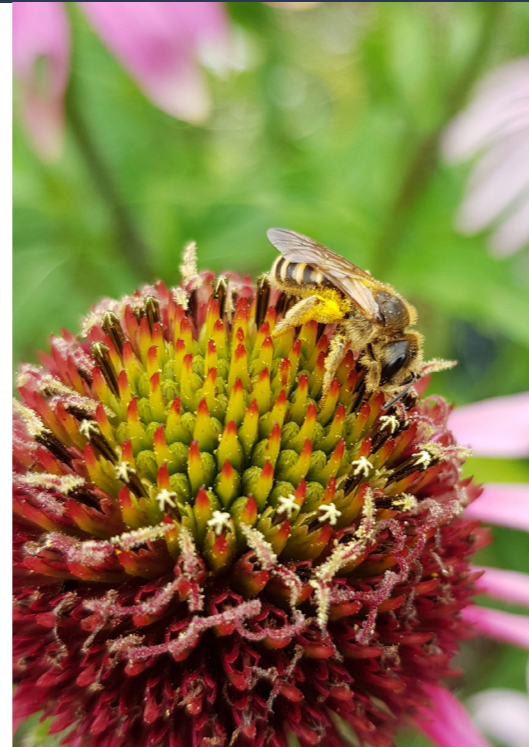
## Lundi 17 août

**NUIT ASTRONOMIQUE**

Au coucher du soleil, sur la partie haute du site, l'Association Astronomique de Franche-Comté installera une dizaine de télescopes et proposera aux curieux d'observer les astres. L'occasion de rencontrer et d'écouter ces passionnés, et d'en apprendre un peu plus sur le cosmos. Ceux qui le souhaitent seront invités à prolonger la nuit sous tente ou à la belle étoile dans le parc du musée, où un petit-déjeuner leur sera proposé de bon matin.

2 € / Gratuit pour les moins de 18 ans. Nuitée et petit déjeuner sur réservation. Petit-déjeuner sur place : 7 € / pers.

\*Évènement reporté le 19 août en cas de mauvais temps.



## Jeudi 20 août

**CONCERT ITINÉRANT LES TIMBRES**

Entre finesse et poésie, et avec une certaine dose d'humour, l'ensemble Les Timbres fait résonner un programme inspiré du monde des oiseaux. Avec 3 artistes multirécompensés par la presse internationale (Yoko Kawakubo au violon, Myriam Rignol à la viole de gambe, et Julien Wolfs au clavecin) venez vous plonger dans les sons des instruments et perdre la notion du temps et du lieu en suivant le chant des hirondelles, des tourterelles, ou encore du rossignol.

À 18h, tout public. Gratuit, sur réservation.

## Samedi 29 août

**CINÉ-CONCERT**

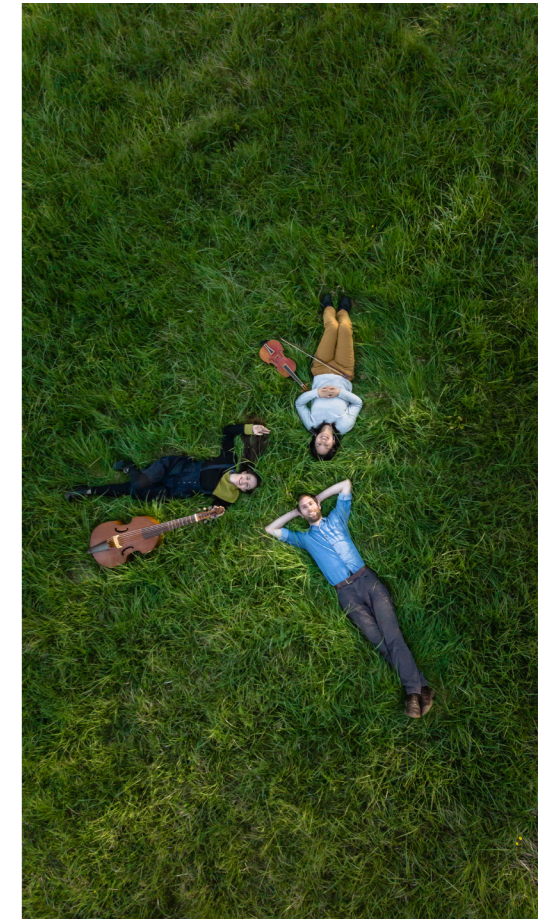
Le musée comme lieu d'écriture, de tournage et de composition musicale, le stage Ciné-Musique n°8 proposera tout cela à la fois. En résidence de création, une trentaine d'adolescents et d'adultes seront à l'origine d'un projet original et complet. De l'écriture d'un scénario au tournage d'un court métrage muet, ces jeunes musiciens composeront et interpréteront sa bande sonore.

À l'issue de cette création, deux sessions de ciné-concert seront donnés le samedi 29 août, à 18h et à 20h (durée 45 min.)  
Concert gratuit sur inscription.

**CONTE MUSICAL KOKOPELLI**

En suivant Kokopelli, le joueur de flûte mythique venu d'Amérique, dans un voyage sonore entre les Andes et l'Asie, ce conte musical invite à la découverte des flûtes du monde et émerveillera toutes les générations. À la suite du conte, partageons un moment d'échange pour explorer les nombreuses familles de flûtes, comprendre leurs principes de fonctionnement, les écouter et découvrir leur contexte musical et culturel.

Suivi de « À la découverte des flûtes du monde » par Annie Ploquin Rignol. De 14h15 à 15h, tout public dès 3 ans, places limitées.



# L'AUTOMNE AU MUSÉE

## SEPTEMBRE - OCTOBRE

**Week-end du 19 et 20 septembre**

### JOURNÉES EUROPÉENNES DU PATRIMOINE

Suivant les thématiques 2026 « Patrimoine de la photographie » et « Patrimoine en péril : raviver, résister, réimaginer », le musée vous propose une journée découverte où regards artistiques et approches ludiques se croisent autour de notre héritage.

C'est l'occasion idéale de découvrir l'exposition et le jeu de piste de Samsofy, qui revisitent le patrimoine à travers l'objectif photographique, ainsi que les interventions de Dispatchwork de Jan Vormann, invitant chacun à réparer et réinventer les traces du temps de manière créative et participative.

Une invitation à observer, imaginer et agir, au cœur du Musée des Maisons Comtoises.

**gratuit**

### PÉRIL AU MUSÉE !

Dans une enquête interactive, saurez-vous découvrir le mystère qui se cache derrière «Le hurlement de la louve» ? Entre amis et en famille, venez jouer les enquêteurs pour résoudre ce cold case pas comme les autres...

### Dimanche 4 octobre

#### PRESSAGE SOLIDAIRE - PARTAGEONS NOS FRUITIERS

Opération Zéro gaspi ! Transformez les surplus de pommes en délicieux jus grâce au presseur mobile du Pressoir du Verger.

Des animations autour du verger et des pommes seront proposées durant la journée.

- Collecte de pommes : Apportez les pommes de vos jardins et vergers.
- Pressage : Le dimanche, vos pommes seront pressées dans notre verger, et vous pourrez repartir avec du jus pasteurisé.

La moitié des poches produites sera offerte à notre partenaire, la Banque Alimentaire, qui sera présent pour la journée.

Cet événement est organisé en partenariat avec le Sybert et la Banque Alimentaire.

Entrée du musée gratuite pour les contributrices et contributeurs.



# VACANCES D'AUTOMNE

## DU 17 OCTOBRE AU 1<sup>ER</sup> NOVEMBRE

Petits et grands revêtent leurs plus beaux déguisements d'apprentis sorciers pour s'aventurer dans le parc au gré des spectacles, contes et animations ! Dégustation de pain au charbon ou à la citrouille ou d'une soupe d'ortie cuite au chaudron pour la joie de se réchauffer au coin du feu !

C'est toujours avec un grand plaisir que les familles viennent partager ce moment de frissons.

De nombreux ateliers de pratiques sont proposés aux fils des jours, et permettent de s'essayer à des techniques traditionnelles, de découvrir des objets de la vie quotidienne devenus obsolètes, de fabriquer des jeux traditionnels...

Et pour fêter Halloween : Enquête policière dans le passé, maquillages fantastiques et histoires de fantôme vous feront passer dans un autre monde !



## AUTRES EXPOSITIONS DE LA SAISON

### LE PATRIMOINE EN PERSPECTIVE

Du 4 avril au 1er novembre 2026

Exposition photographique en partenariat avec le service d'Inventaire du Patrimoine de BOURGOGNE FRANCHE-COMTE, des étudiants de la licence Professionnelle METI de BESANÇON.

### L'ÉQUILIBRISTE

Du 1er juillet au 31 août 2026

Exposition photographique

### EXPOSITION GRAIND'PIXEL

Du 3 au 25 octobre 2026

### ZITA, PAOLA, ANTONIA (DES GLANEUSES)

Du 4 avril au 1er novembre 2026



## LES TEMPS FORTS DE LA SAISON

<b>Vacances printamusantes</b> .....	4 avril -19 avril
<b>Va jouer dehors !</b> .....	12 avril
<b>Au pied de mon arbre</b> avec les Chanteurs d'oiseaux et la Cie Astragale.....	16-17 mai
<b>Nuit des musées</b> .....	23 mai
<b>Festival des Récits vivants</b> avec Oliver Hamant .....	5-6-7 juin
<b>Fête des tracteurs</b> avec TUNE IN 60's en concert le samedi soir.....	4-5 juillet
<b>Mielfest</b> , festival de la fleur à l'alvéole.....	12 juillet
<b>Woolstock</b> , festival de la laine.....	2 août
<b>Soirée astronomique</b> .....	17 août*
<b>Tournée itinérante de l'ensemble baroque Les Timbres</b> .....	20 août
<b>Ciné-concert</b> en partenariat avec Accords Visuels.....	29 août
<b>Kokopelli</b> , conte musical avec Annie Ploquin Rignol....	29 août
<b>Journées Européennes du Patrimoine</b> .....	19-20 septembre
<b>Sapinette</b> course vélo et pédestre.....	27 septembre
<b>Pressage solidaire - Partageons nos fruitiers</b> en partenariat avec le Sybert et la Banque alimentaire.....	4 octobre
<b>Vacances ensorcelantes</b> .....	17 octobre -1 <sup>er</sup> novembre

\*Événement reporté le 19 août en cas de mauvais temps.



## LES STAGES DE NOS EXPERTS

<b>Tressage d'osier vivant</b> .....	4 avril
<b>Enduits traditionnels à la chaux</b> .....	25 avril
<b>Découvertes des plantes sauvages de printemps</b> .....	26 avril
<b>Stucs à la chaux</b> .....	9 mai
<b>Cosmétiques naturels</b> .....	30 mai
<b>Tapiserie</b> .....	30 mai
<b>Tableau Patchwork japonais</b> .....	13 juin
<b>Feutrage</b> .....	13 juin
<b>Découverte des plantes médicinales</b> .....	14 juin
<b>Enduit chaux/chanvre</b> .....	20 juin
<b>Pain traditionnel et naturel</b> .....	20 juin
<b>Tataki Zomé</b> .....	27 juin
<b>Pain traditionnel et naturel</b> .....	22 août
<b>Fabrication de flûtes de pan</b> .....	29 août
<b>Plateau rond osier</b> .....	12 septembre
<b>Panier oeil de Dieu</b> .....	10 octobre
<b>Création de bougies (parent-enfant)</b> .....	20 octobre
<b>Décoration de bougie (parent-enfant)</b> .....	20 octobre
<b>Création de bougies (parent-enfant)</b> .....	27 octobre
<b>Décoration de bougie (parent-enfant)</b> .....	27 octobre



## INFOS PRATIQUES

**Musée ouvert du 4 avril au 1er novembre**

**Abonnez-vous pour profiter des 3 saisons du musée !**

Abonnement famille : 48 €  
Abonnement duo : 40 €  
Abonnement solo : 23 €

### Tarifs

Adulte : 12 €  
Tarif réduit (étudiant, demandeur d'emploi, handicapé) : 8,5 €  
Enfant 6-25 ans : 8,5 €  
Enfant < 6 ans : gratuit  
Famille : 37 €

## SE RESTAURER

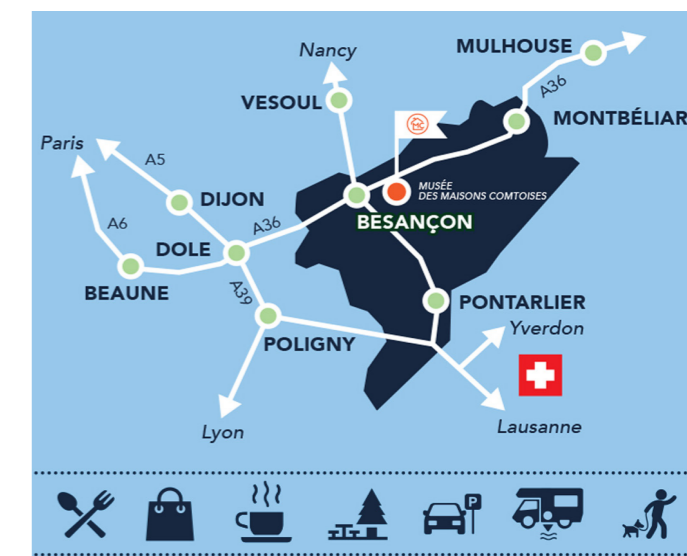
Au cœur du parc du musée, profitez d'une halte conviviale et gourmande. Cette saison, place à une cuisine généreuse où les produits régionaux sont revisités de manière originale invitant au voyage et à la liberté. Camille & Lucas à la tête du Restaurant du musée partagent avec enthousiasme leur bonne humeur et leur amour pour les bons produits.

Des plats comtois, des salades, une offre végétarienne et des desserts maisons pour satisfaire tous les goûts et toutes les envies! Ils vous proposent également un plat du jour accessible qui change de semaine en semaine.

Pour les groupes, Camille & Lucas mijotent un menu aux petits oignons sur réservation uniquement.

**Réservation par téléphone ou SMS au 06 26 11 27 08**

Durée de visite conseillée :  
3h, idéalement prévoir une journée.  
Clôture de la billetterie 1h avant la fermeture



# MUSÉE DES MAISONS COMTOISES

UN PARC  
QUI NE MANQUE  
PAS D'AIRS !

Contact presse  
Christelle Humbert  
[christellehumbert@maisons-comtoises.org](mailto:christellehumbert@maisons-comtoises.org)

03 81 55 29 77 / 06 48 55 51 44

