

Jeu de piste



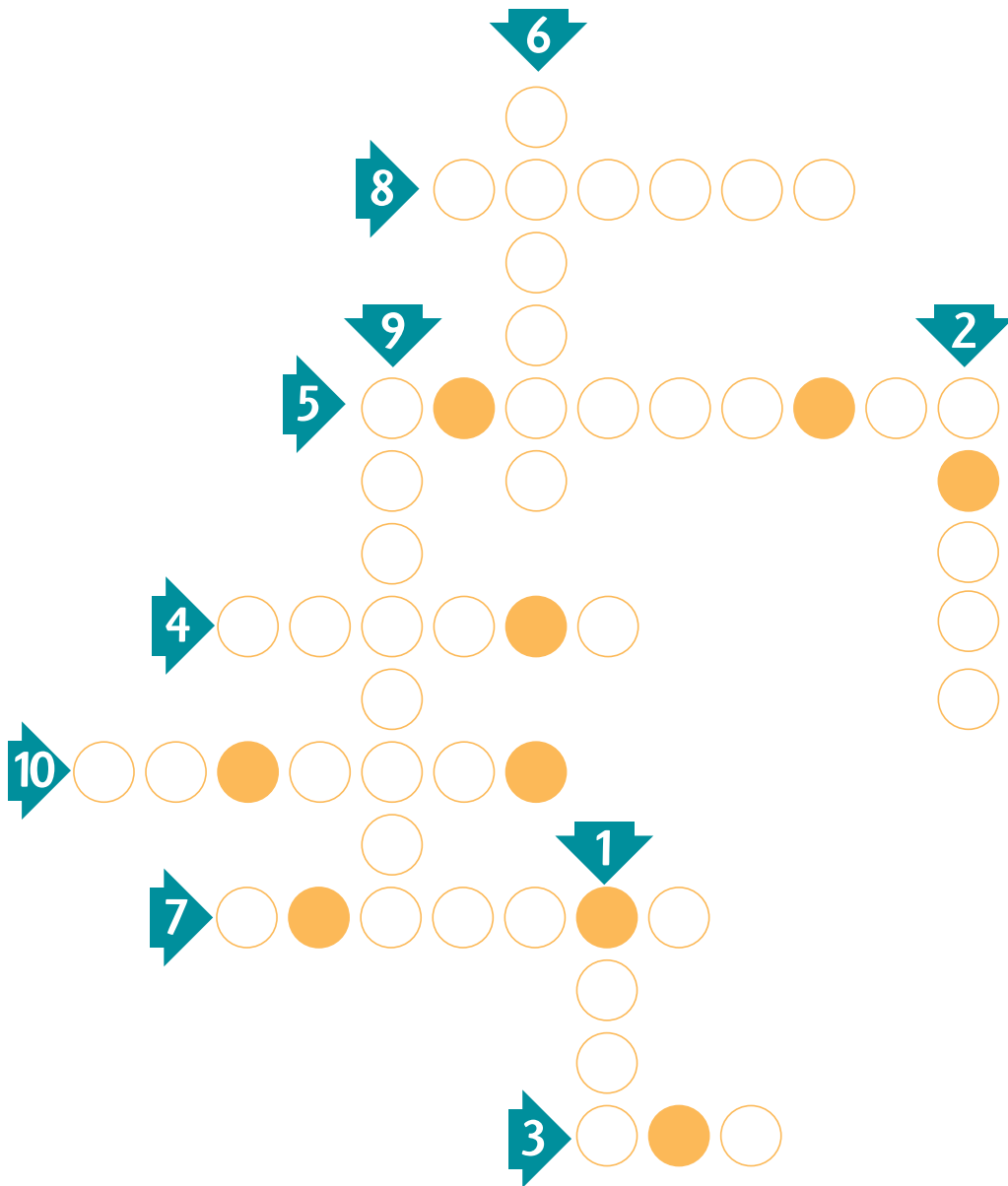
Annabelle

et ses drôles de bêtes

Pars à la recherche
de ces drôles d'intrus
qui rôdent autour
de la ferme d'Annabelle...

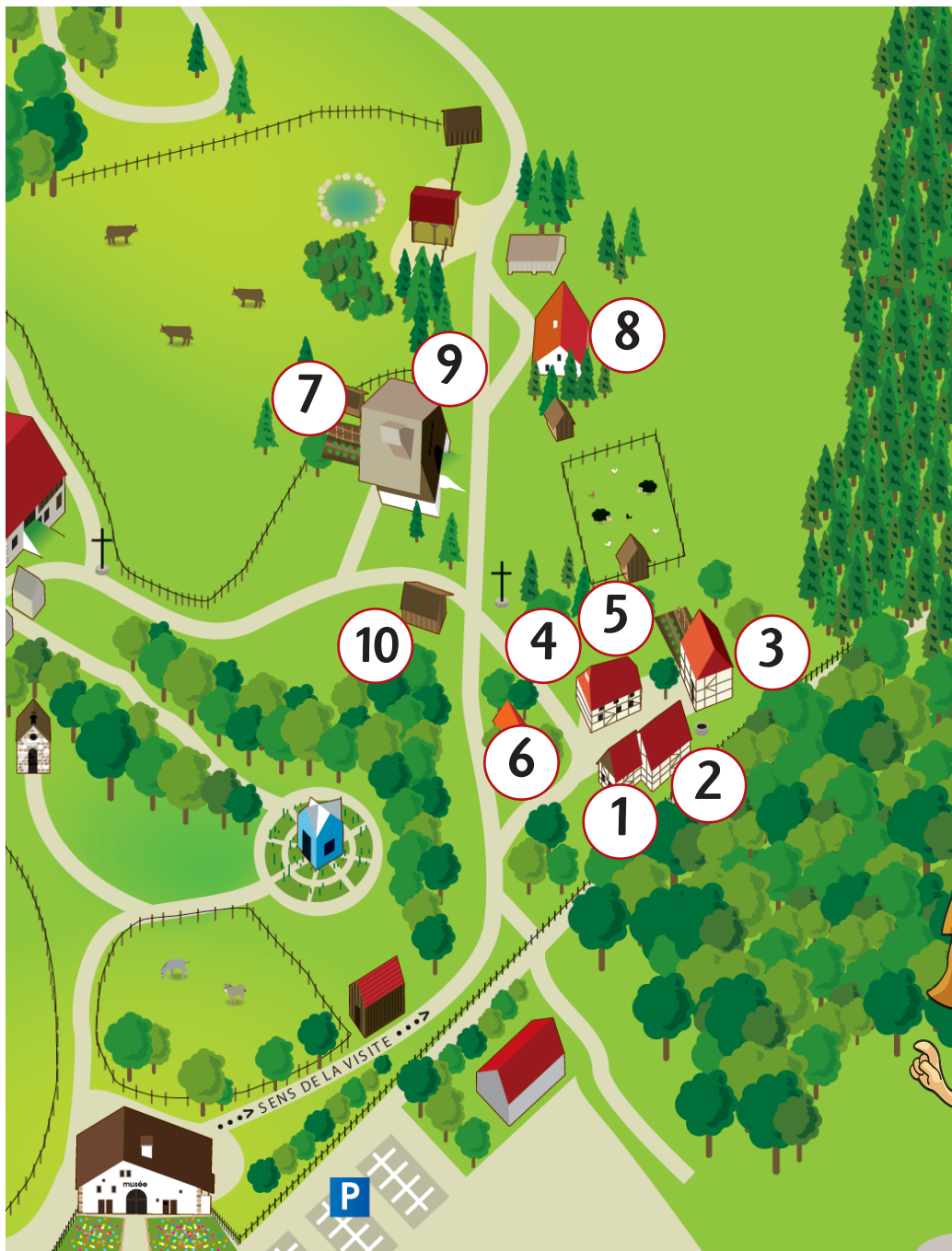
Suis le parcours
pour en découvrir plus
sur ces petites bêtes sauvages
qui s'invitent dans sa maison.

A toi de jouer !



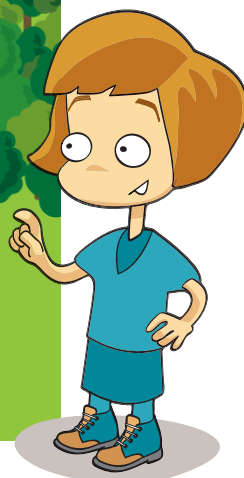
Rassemble maintenant les lettres des pastilles colorées
et mets les dans l'ordre pour trouver le mot magique !





L'histoire

Miss Annabelle habite une ferme à la campagne. Son papa s'occupe des animaux, il possède des poules, des chevaux, des moutons, un chien, des lapins. Ce sont des animaux domestiques, on les appelle ainsi lorsque quelqu'un les a apprivoisés, nourris et soignés. Mais il y a aussi des animaux autour de la ferme, ceux des bois, des forêts. Ils sont sauvages et viennent parfois rendre visite aux habitants. Certains même pensent à s'installer...



Le jeu

Tout au long du parcours indiqué sur le plan, tu trouveras des animaux : ils sont placés à chaque fois près d'un bocal portant une explication. Reprends le nom de chaque petite bête et replace-le à sa place sur la grille page suivante.